

脳ドック・脳検査 MRI/MRA

1つでも、気になる項目はありませんか？

頭痛、頭重感が
風邪でもない
のに続く



物忘れが
気になる



視力の低下、
視野の狭さ
を感じる



日常の動作
(文字書きや著使い等)が
できないことがある



親族に
脳卒中・脳腫瘍に
なった方がいる



- 撮影時間は約20分!
- 照明・映像・音楽で、緊張感の少ない検査をご体験ください。



検査種別	脳ドック	脳検査	検査場所
脳MRI検査	○	○	葵区 東草深町 3-27
脳MRA検査	○	○	
頸部MRA検査	○	○	
身体計測	○	-	葵区 呉服町 1-20 呉服町 タワー2F
血圧測定	○	-	
診察	○	-	
眼底検査	○	-	
眼圧測定	○	-	
心電図	○	-	
胸部X線	○	-	
頸動脈超音波	○	-	
血液検査	○	-	
尿検査	○	-	
検査金額(税込)	39,600円	22,000円	

検査室内環境システム

検査を受ける方に やさしいシステムを構築

検査室内環境システム”Ambient Experience Premium”を採用しています。本システムは、目の前に広がる映像に連動した照明効果とヘッドホンから流れる音楽によって、室内環境を変えることができます。これにより、精神的・身体的な不安やストレスを軽減し、MRI検査に苦手意識のある方でもリラックスして検査を受けることが可能です。

注意事項

- ※高磁場の部屋に入るので、体内に金属製のものを使われている方や、心臓ペースメーカーを装着されている方は検査を受けられません。
- ※手術を受けた方も、内容によっては、検査ができない場合もあります。ご予約前に、検査を受けて良いか手術を行った病院、または手術医にご確認ください。
- ※脳ドックは健康な方を対象に行う検査のため、健康保険適用外になります。(ご加入の健康保険組合によっては、検査費用の助成金制度がありますので事前の確認をお願いいたします。)



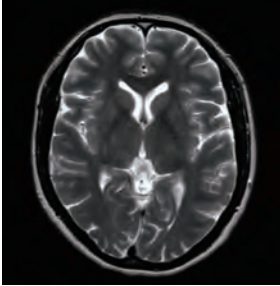
脳疾患を早期発見する

検査方法

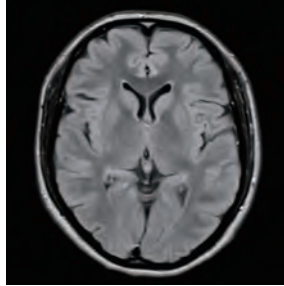
MRI

磁気共鳴画像
Magnetic Resonance Imaging

脳梗塞や脳出血、脳腫瘍などの異常を発見するため、脳の断面を撮影して画像化します。



MRI検査画像イメージ(T2)



MRI検査画像イメージ(FLAIR)

検査方法

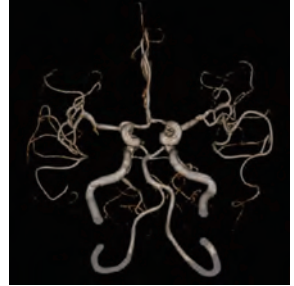
MRA

磁気共鳴血管画像
Magnetic Resonance Angiography

未破裂の動脈瘤や脳血管の狭窄などの異常を発見するため、血管の様子を立体的に画像化します。



MRA検査画像イメージ



MRA検査画像イメージ(VR)

自覚症状が無く検査で発見される脳の病気の例

■ 無症候性脳梗塞 [むしょうこうせいのうこうそく]

脳の微細な血管が詰まって起こり、「隠れ脳梗塞」とも言われます。脳卒中(脳梗塞・脳出血・くも膜下出血)は、働き盛りの40~60歳代に多く、元気だった人が突然手や足が動かなくなったり、言葉が喋れなくなったり、ときには意識障害、記憶障害が起きる病気です。前触れなく襲うのが脳卒中の一番恐ろしいところです。

■ 未破裂脳動脈瘤 [みはれつのうどうみゃくりゅう]

脳の血管にできたコブのことで、破裂すると「くも膜下出血」を起こして死亡することもあります。脳動脈瘤は小さいため、破裂して出血しない限りは自覚症状がありません。一般に人口の約4%の人が、脳動脈瘤を持っているとされています。昨今、無症状の方に脳動脈瘤が発見されることが多くなってきました。

検査結果が
「要受診」「要精密」の場合

- ・「かかりつけ医」がいる場合は、かかりつけ医にご相談ください。
- ・「かかりつけ医」がいない場合は、検査結果に同封される『受診・精密検査医療機関一覧』を参考に受診をお勧めします。

Q & A よくあるご質問

Q. 脳動脈瘤があった場合、直ぐに手術や入院となりますか？

A. 多くの場合「経過観察」となります。

定期的な検査によって、コブが増大していないかを確認する「経過観察」となりますので、過度に心配する必要はありません。大きい場合やいびつな形になっている場合には、破裂の危険が高く手術を勧められることもあります。

Q. 脳ドック(脳検査)は、何歳から受けるのが良いのでしょうか？

A. 40歳を過ぎたら一度検査を！

放射線被ばくのリスクはありませんので、40歳を過ぎたら一度検査を受けておくのが良いでしょう。危険因子(高血圧、糖尿病、脂質異常、喫煙等)をお持ちの方は30歳代からの検査をお勧めします。

MEDIOは

健康診断・人間ドック
専門施設です



一般社団法人 静岡市静岡医師会
医師会健診センター MEDIO

お問合わせ
フリーダイヤル **0120-931-520**
【電話受付】月~木曜日 8:30~17:00 / 金曜日 8:30~16:00 / 土曜日(※月2回) 8:30~12:00

静岡医師会健診センターCT・MRI 東草深
〒420-0865
静岡市葵区東草深町3-27

MEDIO
〒420-0031
静岡市葵区呉服町1-20呉服町タワー2F

MEDIO TERRACE 健診予約・健診相談
〒420-0031
静岡市葵区呉服町1-20呉服町タワー1F

ウェブサイトは
こちらから
アクセスください

