

PET

がん総合ドック

ご案内

MEDIO

PETスタンダードコース

人間ドックとPET(機能画像)／CT(形態画像)検査をする標準コースです。〈人間ドックとPET／CTは別日となります〉

PETスペシャルコース

PETスタンダードコースの検査にプラスして、頭部MRI・MRA、胸部CTを受診するコースです。

〈2つのコースには、ホテルグランヒルズ静岡のランチお食事券が付きます。〉

PET/CT検査について

PET/CT検査とは

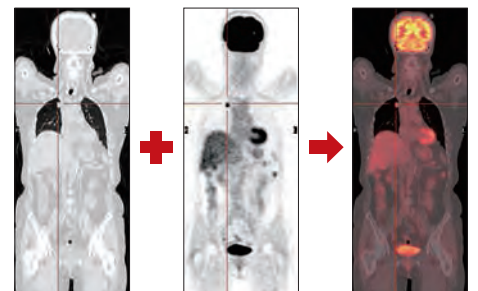
- ①PET(ペット)とは Positron Emission Tomography (ポジトロンエミッショントモグラフィ)の略で、日本語名を陽電子放出断層撮影といいます。
- ②PET画像は細胞の働き(機能)を表示し、CT画像は人体内部の形(形態)を表示します。
- ③PET/CTはPETとCTを同時に行い、PET画像(機能画像)とCT画像(形態画像)をコンピュータ上で合成することで、これまでより精度の高いがん診断が可能となります。また臓器ごとではなく、一度に全身のがん検査が可能です。



PET/CT装置(16列)GE社製

PET/CT検査の原理

- ①PET/CT検査には陽電子を放出する放射性薬品が使われます。PET/CT検査の大部分は、FDGという薬でブドウ糖の一部を放射性物質に置き換えた構造となっています。
- ②がん細胞は正常細胞に比べて、約3～8倍のブドウ糖を消費する性質があります。PET/CT検査はこの性質を利用し、FDGを注射してその集まり具合をPETカメラで撮像します。これによって、がんの有無・大きさ・位置・進行程度などを知ることができます。



CT画像

PET画像

合成画像

PET/CT検査の特徴

- ①10mm前後の小さながんでも診断できる場合もあり、従来に比べ、がんの診断能力が飛躍的に向上しました。
- ②腫瘍の良性・悪性の判定や、病巣の拡がり・病期の判定に役立ちます。
- ③苦痛や不快感をほとんど伴わず、着衣のまま短時間(約30分)でほぼ全身を検索できます。

PET/CT検査が得意とするがん、不得意ながん

- PET/CTの得意ながん**：肺がん・大腸がん・食道がん・膵がん・子宮がん・卵巣がん・乳がん・転移性肝がん・甲状腺がん・悪性リンパ腫・骨腫瘍・悪性黒色腫 など
- PET/CTの不得意ながん**：肝臓がん・胃がん・膀胱がん・前立腺がん など
- PET/CTで全てのがんを発見できるわけではありません。

コース別検査項目

- ★PET/CTは静岡PETイメージングセンターで検査になります。〈静岡市葵区北安東4-27-1(静岡県立総合病院の敷地内)〉
- ★頭部MRI・MRA、胸部CTは静岡医師会診療所 CT・MRIセンターで検査になります。〈葵区東草深町3-27(アイセル21の裏)〉
- ★上記以外は、呉服町タワー2F:MEDIOでの検査になります。

PETスタンダードコース

- PET/CT ●診察(理学的所見) ●問診 ●身体測定 ●腹囲 ●血圧 ●心電図
- 視力 ●聴力 ●血液検査(一般) ●血液検査(生化) ●血液検査(免疫)
- 血液検査(腫瘍マーカー) ●尿検査 ●胸部X線撮影 ●胃部X線撮影
- 大腸がん検査(便潜血) ●腹部超音波検査 ●肺機能検査 ●眼底検査 ●眼圧検査

143,000円(税込)

PETスペシャルコース

- PETスタンダードコース + ●頭部MRI・MRA検査 ●胸部CT撮影

176,000円(税込)

※『PET/CT検査』を単独で受診することも可能になりました。103,400円(税込) *詳細はお問い合わせ下さい。

PET/CT検査のながれ



よくあるご質問

Q1 PET/CT検査はがんの発見に役立つのですか？

- 大変役立ちます。しかし、全てのがんをPET検査のみで早期発見できるわけではありません。
- 肺がん・乳がん・悪性リンパ腫など、数多くのがんを発見できますが、胃がんや肝がん等苦手とするがんもありますので、内視鏡検査やMRIなど、その他の検査結果と併せて診断することが必要です。

Q2 検査前に何か必要ですか？

- PET検査当日は午前7:30までに朝食をすませてください。それ以降検査終了まで、ガム、アメ、スポーツドリンク等、一切摂取しないでください。
- 最低5時間の絶食です。前日は夕食を摂っても構いませんが、アルコールは控えてください。
- 絶食中も、水や糖分の入っていないお茶は、むしろ普段よりも多めに摂ってください。
- 運動により筋肉に強くFDGが集積することがありますので、前日は運動などを控えてください。

Q3 なぜ絶食が必要なのですか？

- FDGはブドウ糖とほとんど同じ構造のため、血糖値が高いとFDGが邪魔されて十分な情報を得られなくなってしまうからです。

Q4 検査にかかる時間はどれくらいですか？

- 検査そのものにかかる時間は30分程度ですが、安静時間や待機時間を含めると受付からお帰りまで、約3時間を要します(個人差もありますので、あくまでも目安としての時間です)。

Q5 家族への影響はないのですか？

- 受診されたご本人への影響自体がほとんどありませんので、家族への影響はまず無いと考えてください。ただし妊娠中の方、10歳未満の小児に対しては、検査後24時間はできるだけ接触時間を短くし、抱っこなども避けてください。

MEDIOは快適・最新・安全の健康診断・人間ドック専門施設です。

一般社団法人 静岡市静岡医師会
医師会健診センター **MEDIO**



お問い合わせ・ご予約フリーダイヤル

0120-931-520

(電話受付時間/平日8:30~17:00・土曜日8:30~12:00)

- 医師会健診センター MEDIO / 静岡市葵区呉服町1-20 呉服町タワー2階
- 静岡市静岡医師会診療所 CT・MRIセンター / 静岡市葵区東草深町3-27

<https://medio.or.jp/>

静岡医師会健診センター

検索

