

脳ドック 脳検査 MRI MRA

ご案内

静岡県内初導入の検査室内環境システムと
最新のMRI機器の充実で
脳ドックがさらに進化しました。

静岡県内
初導入



照明・映像・音響は、
10種類のテーマから
お選び頂けます。

照明・映像・音楽で、リラックスして検査して頂けるようになりました。

“Ambient Experience Premium” アンビエント エクスペリエンス プレミアムについて
脳ドックを受診する方に、心地よい体験をしていただくために導入した最新の検査室内環境システムです。各種
テーマに沿った映像と光の演出でこれまでにない「新体験」をご提供するとともに、より親しみやすい圧迫感の少
ない優しい空間を作るための配慮がされています。

※写真はイメージ

※1:検査室内環境システム

“Ambient Experience Premium”は、
照明と映像と音響による空間演出で快適な
検査環境を提供します。

※2:Ingenia 1.5T (PHILIPS社)

1つでも気になる項目のある方にお勧めします

- 頭痛、頭重感が風邪でもないのに続く スキズキ...
- 物忘れが気になる 何だったかなあ...
- 視力の低下、視野の狭さを感じる 見えにくい...
- 日常の動作(文字書きや箸使い等)ができないことがある そうつはばあいのんも...
- 親族に脳卒中・脳腫瘍になった方がいる

検査室内環境システム

受ける方にやさしいシステムを構築

静岡県内初となる検査室内環境システム“Ambient Experience Premium”を採用いたしました。本システムは、目の前に広がる映像に連動した照明効果とヘッドホンから流れる音楽によって、室内環境を変えることができます。これにより、精神的・身体的な不安やストレスを軽減し、MRI検査に苦手意識のある方でもリラックスして検査を受けることが可能です。

検査種別	脳ドック	脳検査	検査場所
脳MRI検査	○	○	葵区 東草深町 3-27
脳MRA検査	○	○	
頸部MRA検査	○	○	
身体計測	○	-	葵区 呉服町1-20 呉服町タワー 2F
血圧測定	○	-	
診察	○	-	
眼底検査	○	-	
眼圧測定	○	-	
心電図	○	-	
胸部X線	○	-	
頸動脈超音波	○	-	
血液検査	○	-	
尿検査	○	-	
検査金額(税込)	37,400円	22,000円	

検査時間は約20分程度

検査時間

最新のソフトウェアにより高速撮影が可能となり、脳ドックであれば従来約30分かかっていた「頭部MRI、MRA検査」は、約20分で終了します。

高磁場1.5テスラでより精密に検査

磁場強度

テスラ(T)とは磁場の強さを表す単位のことです。数値が上がるにつれて高画質で安定した画像の抽出が可能となります。

自覚症状のない脳疾患を早期発見する

脳ドックで発見される異常は、「無症状性脳梗塞」と「未破裂脳動脈瘤」が代表的です。
これらがあると自覚症状がなくても脳卒中になるリスクがあります。

● 無症状性脳梗塞

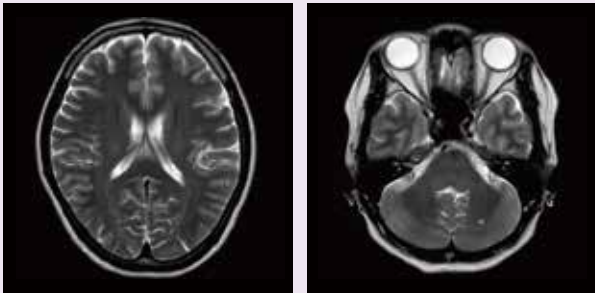
脳の微細な血管が詰まって起こり、「隠れ脳梗塞」とも言われます。脳卒中(脳梗塞・脳出血・くも膜下出血)は、働き盛りの40～60歳代に多く、元気だった人が突然手や足が動かなくなったり、言葉が喋れなくなったり、ときには意識障害、記憶障害が起きる病気です。前触れなく襲うのが脳卒中の一番恐ろしいところです。

断面構造を調べる

MRI 磁気共鳴画像

Magnetic Resonance Imaging

脳の断面図を撮影することで、脳梗塞や脳出血、脳腫瘍などの異常を発見することができます。



頭部MRI検査

● 未破裂脳動脈瘤

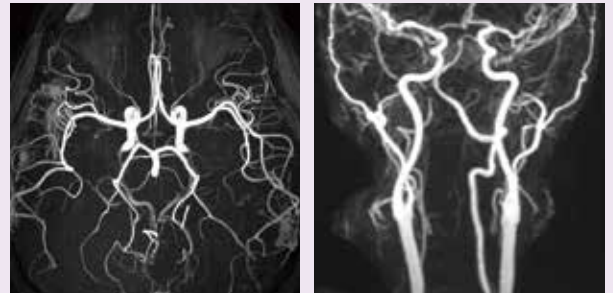
脳の血管にできたコブのことで、破裂すると「くも膜下出血」を起こして死亡することもあります。脳動脈瘤は小さいため、破裂して出血しない限りは自覚症状がありません。一般に人口の2～6%の人が、脳動脈瘤を持っているとされています。昨今、無症状の方に脳動脈瘤が発見されることが多くなってきました。

血管を調べる

MRA 磁気共鳴血管画像

Magnetic Resonance Angiography

血管の様子を立体的に画像化することで、未破裂の動脈瘤や脳血管の狭窄などの異常を発見することができます。造影剤は使用しません。



頭部MRA検査

頸部(首)MRA検査

Q. 脳動脈瘤があった場合、直ぐに手術や入院となりますか？

A. 多くの場合「経過観察」となります。

定期的な検査によって、コブが増大していないかを確認する「経過観察」となりますので、過度に心配する必要はありません。大きい場合やびつな形になっている場合には、破裂の危険が高いため手術が必要となる場合があります。

Q. 脳ドック(脳検査)は、何歳から受けるのが良いのでしょうか？

A. 40歳を過ぎたら一度検査を！

40歳を過ぎたあたりで一度検査を受けておくのが良いでしょう。危険因子(高血圧、高血糖、脂質異常など)の数値が高い人は、30歳代からの検査をお奨めします。放射線の被ばくリスクはゼロなので、若い年齢で検査を受けることで生じるデメリットはありません。

MEDIO 脳ドック・脳検査 受診アンケート

52歳 女性
狭い所: とても苦手/MRI検査歴2回
照明などの雰囲気で気持ちが和らぎ、圧迫感もありませんでした。

45歳 男性
狭い所: やや苦手/MRI検査歴なし
一度受けてみたかった検査。音楽を聞かせて思っていたよりリラックスでき、寝ていました。

51歳 男性
狭い所: 苦手ではない/MRI検査歴3回
大へん心地よく検査を受けることができました。知り合いに薦めたいと思いました。

※高磁場の部屋に入るので、体内に金属製(動脈瘤クリップ等)のものを使われている方や、心臓ペースメーカーを装着されている方は検査を受けられません。
注意事項 ※手術を受けた方も、内容によっては、検査ができない場合があります。ご予約前に、検査を受けて良いか手術を行った病院、または手術医にご確認ください。
※脳ドックは健康な人を対象に行う検査ですので、健康保険は適用されません。(ご加入の健康保険組合によっては、検査費用の助成金制度を設けている場合もありますのでご確認下さい。)

MEDIOは快適・最新・安全の健康診断・人間ドック専門施設です

一般社団法人 静岡市静岡医師会 医師会健診センター MEDIO

お問い合わせ・ご予約フリーダイヤル

0120-931-520

(電話受付時間/平日8:30~17:00・土曜日8:30~12:00)

- 静岡医師会健診センター東草深/〒420-0865 静岡市葵区東草深町3-27
- MEDIO/〒420-0031 静岡市葵区呉服町1-20 呉服町タワー2F

<http://medio.or.jp/>

MEDIO

静岡

検索

